

Методики анализа конкуренции на рынке банковских услуг

1. Конкурентное развитие рынка

1.1 Факторы конкурентной структуры рынка

Стратегические факторы:

- согласованность ценовой политики
- ценовая дискриминация
- дифференциация продукта
- горизонтальная и вертикальная интеграция
- диверсификация производства

Нестратегические факторы:

- минимально эффективный выпуск
- характеристики спроса на рынке
- концентрация покупателей
- концентрация фирм
- иностранная конкуренция

1. Конкурентное развитие рынка

1.2 Рыночные барьеры

Стратегические барьеры

- ценообразование, ограничивающее вход
- неценовые стратегии создания барьеров

Нестратегические барьеры

- емкость рынка
- размеры первоначальных капитальных затрат
- абсолютные и относительные преимущества действующих фирм
- эффект масштаба
- административные барьеры
- уровень развития рыночной инфраструктуры

1. Конкурентное развитие рынка

1.3 Индекс концентрации CR

$$CR_k = \sum_{i=1}^k y_i$$

$y_i \longrightarrow$

- доля производства
- доля продаж
- доля численности занятых
- доля активов
- доля добавленной стоимости

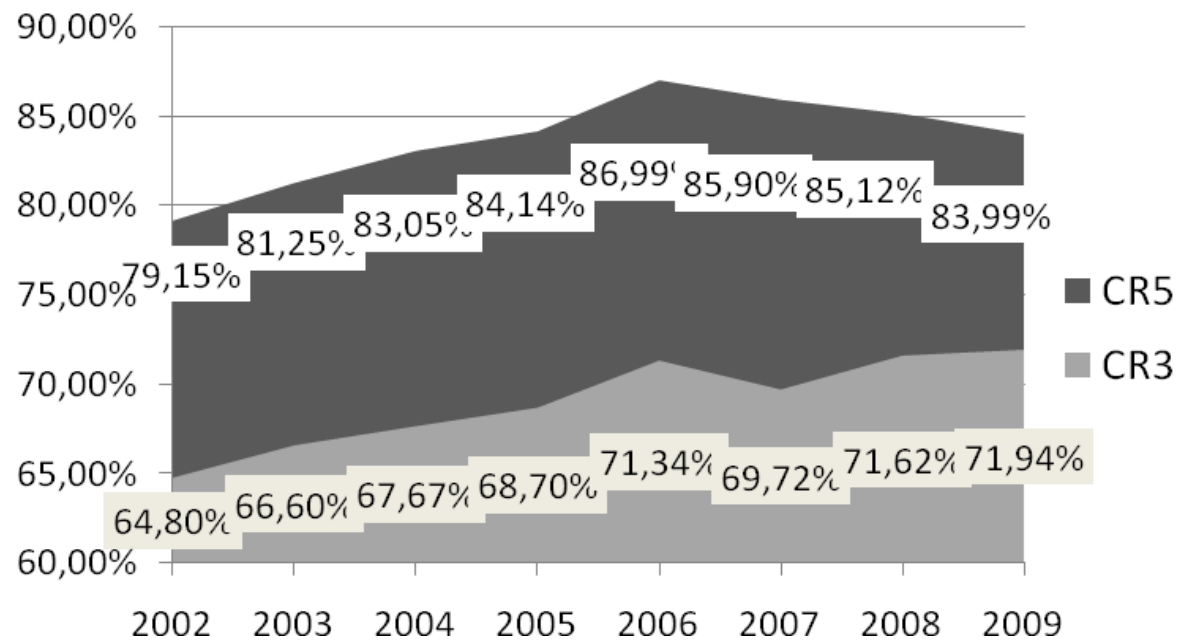
Уровень концентрации – индекс CR3:



1. Конкурентное развитие рынка

1.3 Индекс концентрации CR (пример)

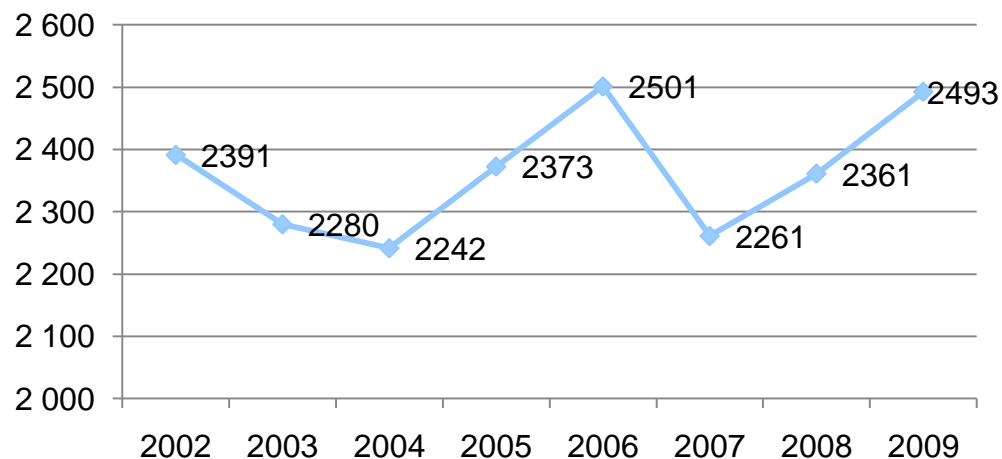
Динамика коэффициентов концентрации банковских активов



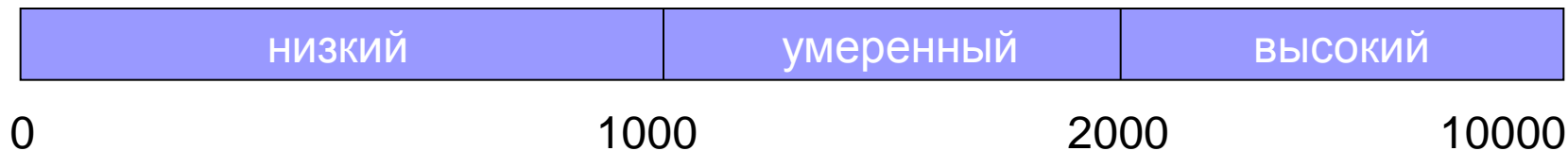
1. Конкурентное развитие рынка

1.4 Индекс Херфиндаля -Хиршмана

$$HHI = \sum_{i=1}^N y_i^2$$



Уровень концентрации – индекс HHI:

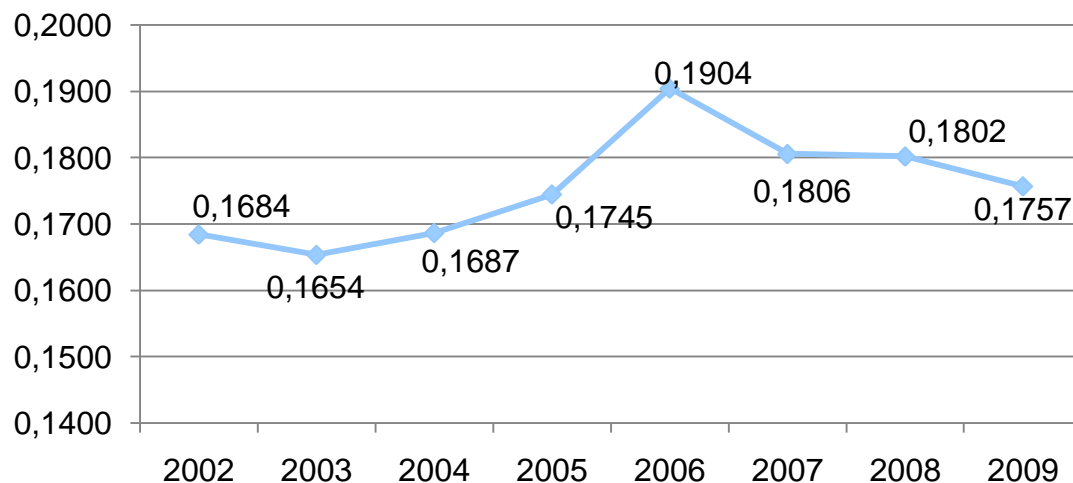


1. Конкурентное развитие рынка

1.5 Индекс Холла-Тайдмана

$$HT = \frac{1}{2 \cdot \sum_{i=1}^N R_i \cdot y_i - 1}$$

Диапазон индекса HT:



1. Конкурентное развитие рынка

1.6 Дисперсия рыночных долей

$$\sigma^2 = \frac{1}{N} \cdot \sum_{i=1}^N (y_i - \bar{y})^2$$

Банковский сектор РБ
(активы)



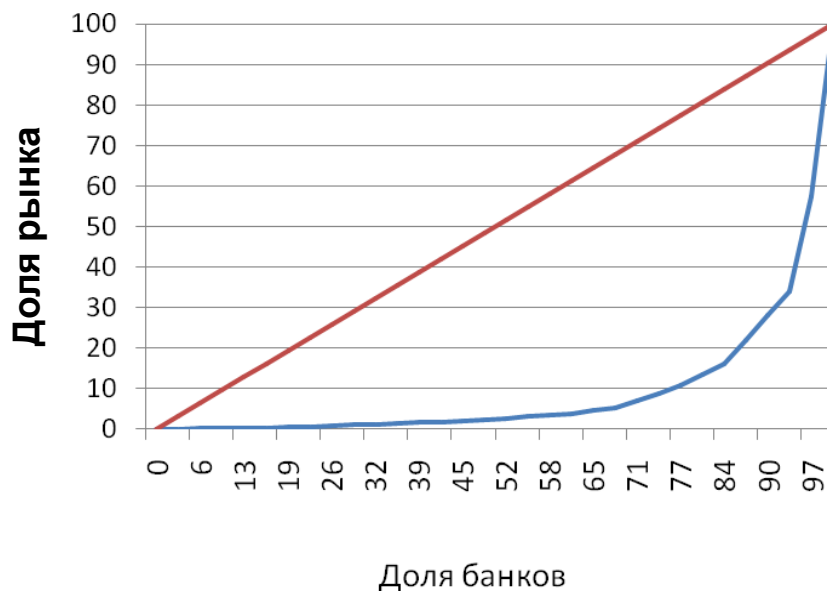
$$\sigma = 8,5 \text{ п.п.}$$

$$HHI = N \cdot \sigma^2 + \frac{1}{N}$$

1. Конкурентное развитие рынка

1.7 Кривая Лоренца и коэффициент Джини

Кривая Лоренца



Коэффициент Джини

Формула Брауна



$$G = \left| 1 - \sum_{k=1}^n (X_k - X_{k-1})(Y_k + Y_{k-1}) \right|$$

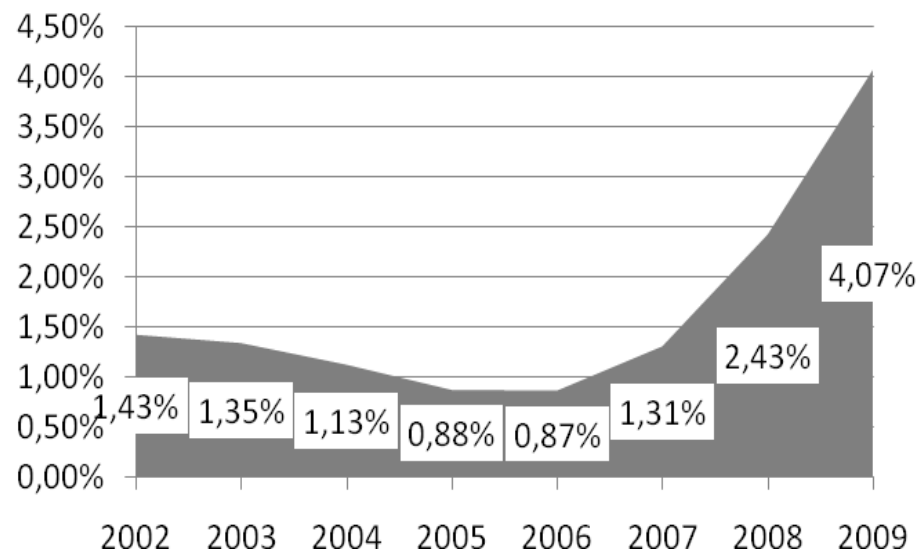
Банковский сектор РБ → 0,82

2. Конкурентные позиции рыночных участников

2.1 Рыночная доля

Возможные показатели для расчета рыночной доли банка:

- активы
- собственный капитал
- объем кредитов
- объем депозитов



Динамика рыночной доли ОАО «Белгазпромбанк» по величине собственного капитала

2. Конкурентные позиции рыночных участников

2.2 Индексы Бэйна, Лернера

1. Индекс Бэйна $\longrightarrow r = \frac{P_c - P_n}{P_c}$

2. Индекс Лернера $\longrightarrow L = \frac{P_c - P_n}{P_c}$

2. Конкурентные позиции рыночных участников

2.3. Индекс Тобина

Индекс Тобина



Рыночная стоимость активов

Восстановительная
стоимость активов

	Объект приобретения	Покупатель	Год сделки	Сумма сделки, млн. долл.	Размер пакета акций, %	Собств. капитал, млн.долл	Индекс Тобина (по сделке)
1	ОАО "Приорбанк"	"Райффайзен Интернэшнл Банк-Холдинг АГ", Австрия	2003	30,6	50	34,87	1,8
2	ОАО "Белвнеш экономбанк"	Внешэконом банк, Россия	2006	24,1	53,2	37,97	1,2
3	ЗАО "Славнефтебанк"	ОАО Банк ВТБ, Россия	2007	25	50 + 1 акция	29,04	1,7
4	ЗАО "Атом-Банк"	ООО "Коммерческий банк "Дельта", Украина	2007	0,68	99,9	0,31	2,2
5	ОАО "Международный резервный банк"	Международная инвестиционная группа "Догмат"	2007	1	92	0,66	1,6
6	ЗАО "Межторгбанк"	ОАО "Альфа-Банк", Россия	2008	11,7	39	23,56	1,3
7	ОАО «БНБ»	Банк Грузии	2008	34,2	70	27	1,8
8	ОАО Банк «Золотой талер»	Fransabank, Ливан	2008	12	98,93	17	0,7
9	ОАО «БПС-Банк»	Сбербанк, Россия	2009	280	93	267,3	1,1
Итого: средний коэффициент Тобина							1,5

2. Конкурентные позиции рыночных участников

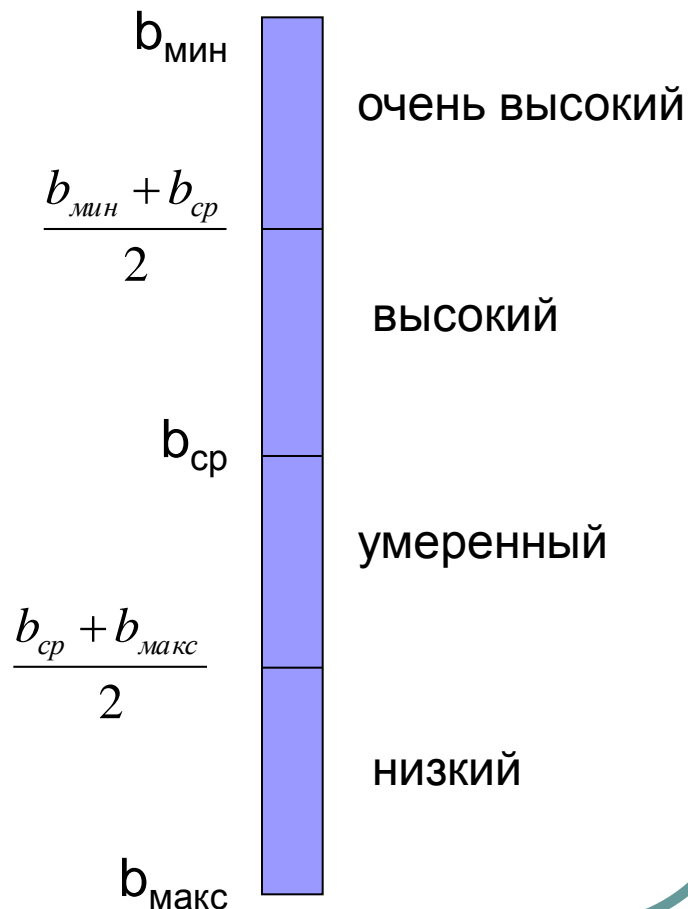
2.4 Метод экспертных оценок (М.Портер)

Факторы конкуренции:

1. Ситуация в отрасли
2. Влияние потенциальных конкурентов
3. Влияние поставщиков
4. Влияние покупателей
5. Влияние товаров-заменителей

$$\bar{b} = \frac{1}{m \cdot n} \cdot \sum_{i=1}^m k_i \cdot \sum_{j=1}^n b_{ij}$$

Уровень конкуренции:



2. Конкурентные позиции рыночных участников

2.5 Прочие методы

- SWOT-анализ
- Модель БКГ
- Модель General Electric
- Матрица направленной политики Shell
- Модель “Key success factors”